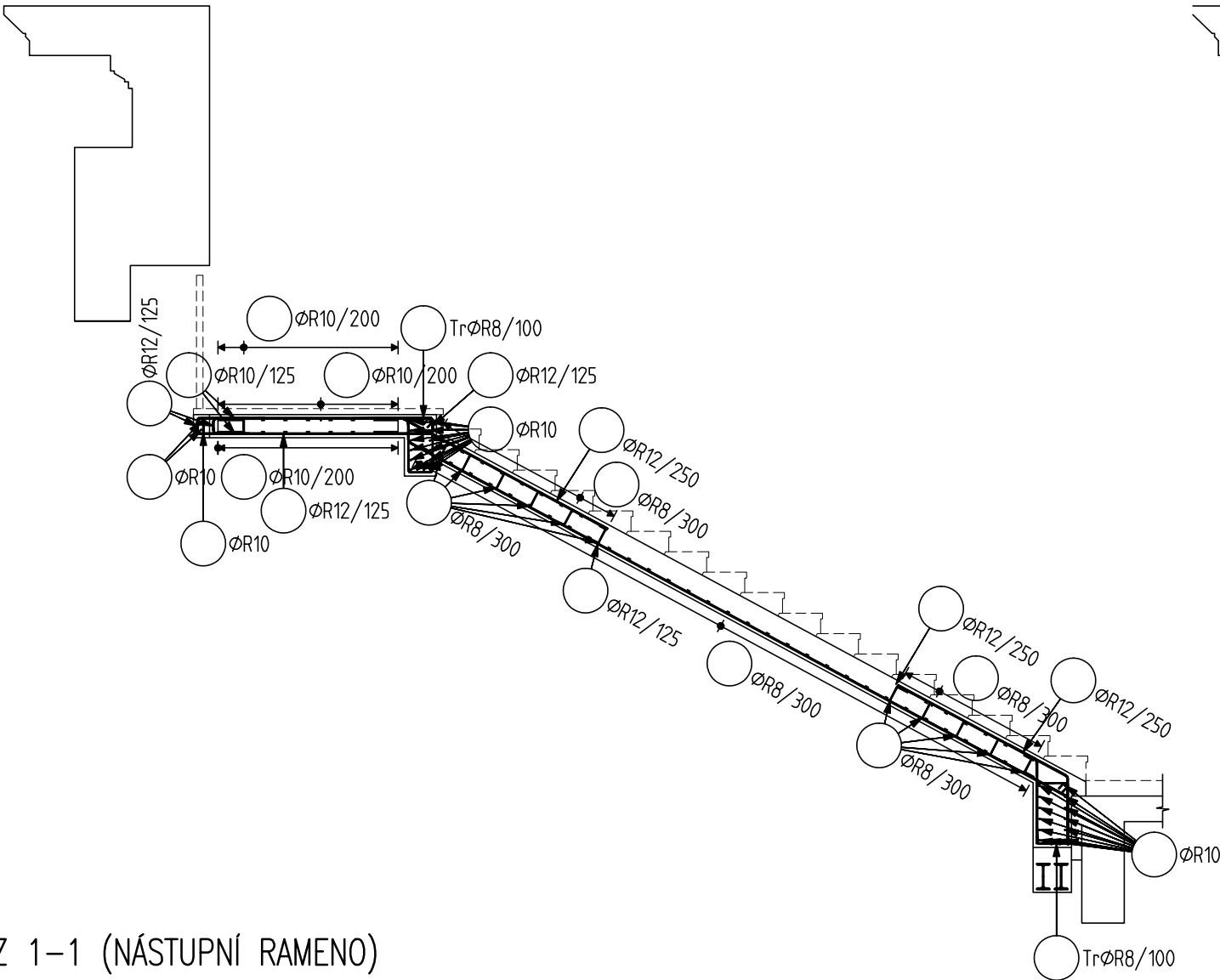
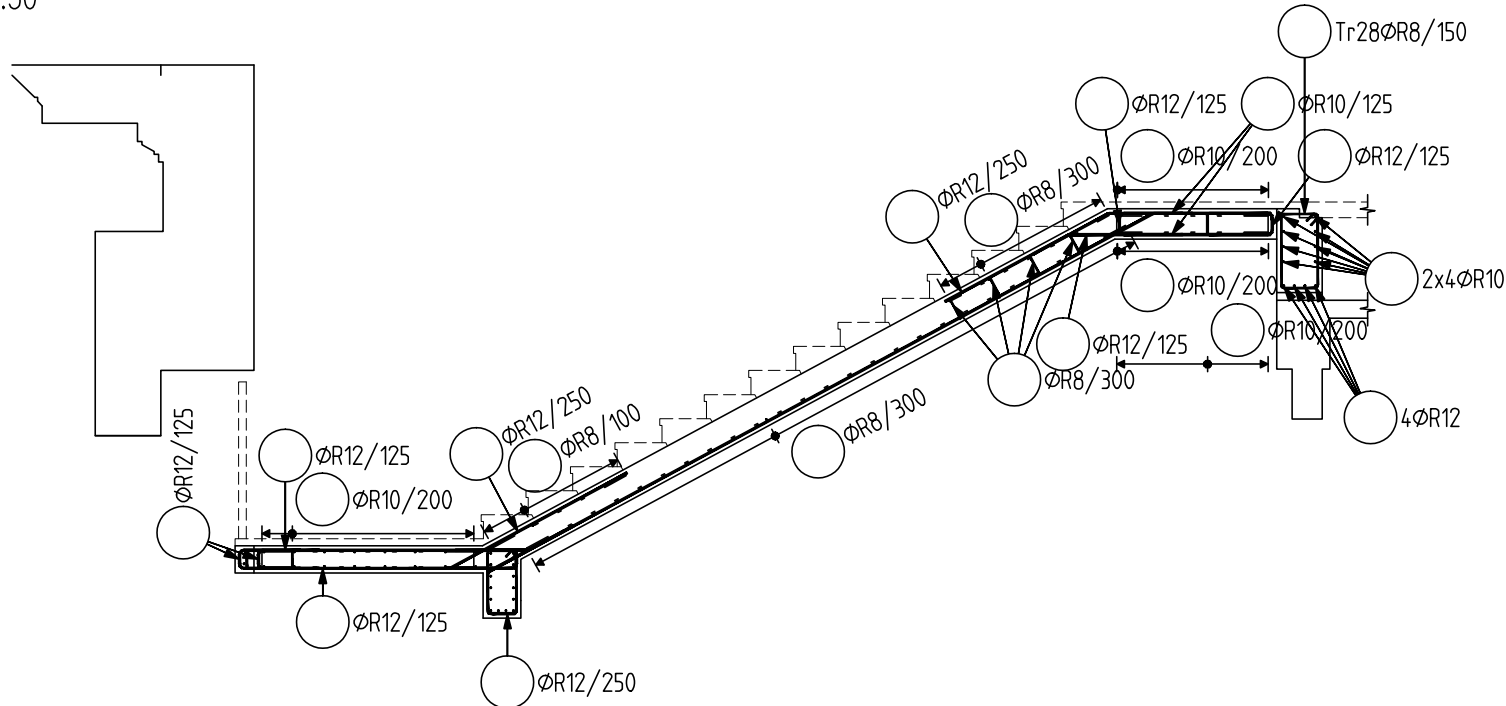


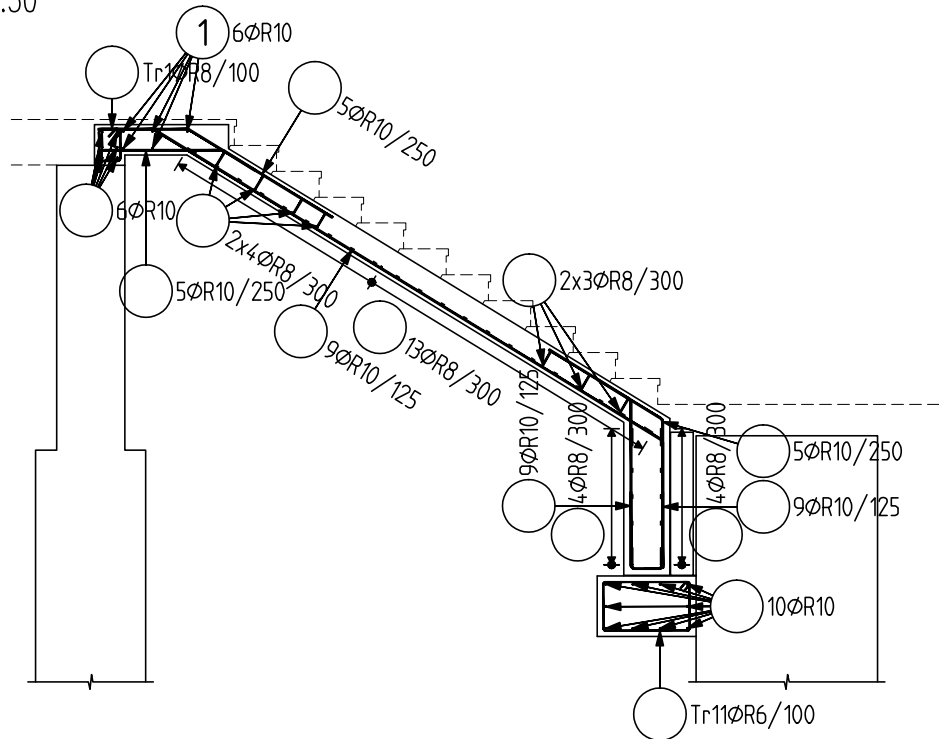
ŘEZ 2–2 (NÁSTUPNÍ RAMENO)
M 1:50



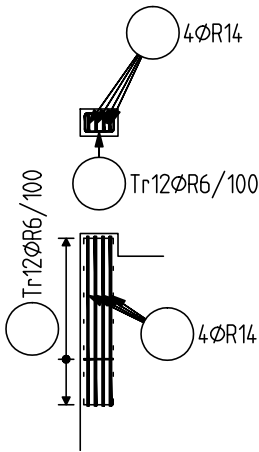
ŘEZ 3–3 (VÝSTUPNÍ RAMENO)
M 1:50



ŘEZ 1–1 (NÁSTUPNÍ RAMENO)
M 1:50



UCHYCENÍ MEZIPODESTY–2x
M 1:50



POZNÁMKY:

1. PRO REALIZACI JE NUTNÉ ZPRACOVAT DÍLENSKOU DOKUMENTACI (PODLE TOHOTO VÝKRESU NELZE VÝZTUŽ STRÍHAT, VYRÁBĚT ANI OSAZOVAT) A PŘEDAT JI K ODSOUHALSENÍ ZPRACOVATELI STATICKÉ ČÁSTI PROJEKTU
2. DÍLENSKÉ VÝKRESY MUSÍ RESPEKTOVAT ZÁSADY PLATNÝCH ČSN EN
3. POLOHU HORNÍ VÝZTUŽE STROPNÍ DESKY ZAJISTIT DISTANČNÍ VÝZTUŽÍ DLE TABULKY NA.1 ČSN EN 1992–1–1
4. DO KONSTRUKCE JE NUTNÉ VLOŽIT VEŠKEROU NAVAZUJÍCÍ A KOTEVNÍ VÝZTUŽ VČETNĚ ZABUDOVANÝCH PRVKŮ
5. STYKOVÁNÍ VÝZTUŽE NAVRŽENO PŘESAHEM

VÝKAZ VÁZANÉ VÝZTUŽE:

– VÝZTUŽ Ø6mm	12kg
– VÝZTUŽ Ø8mm	140kg
– VÝZTUŽ Ø10mm	290kg
– VÝZTUŽ Ø12mm	400kg
– VÝZTUŽ Ø14mm	28kg
CELKEM	870kg

DISTANČNÍ VÝZTUŽ DLE ZYKLOSTÍ DODAVATELE	
HIMOTNOST	30kg

NAVRŽENO DLE SKUPINY NOREM ČSN EN
PROVÁDĚCÍ TŘÍDA 2 - DLE ČSN EN 13670
TOLERANČNÍ TŘÍDA 1 - DLE ČSN EN 13670 (VČETNĚ PŘÍLOH G)
TŘÍDA BETONŮ DLE ČSN EN 206 A A ČSN P 73 2404
BETON: C25/30-XC1(CZ, F.1.1) CI 0,40-Dmax 16-S3
MODUL PRUŽNOSTI E_{cm} = 31GPa, DLE TP ČBS 05
ZDIVO: STÁVAJÍCÍ - CIHLA PLNÁ P10 NA M0,4
(DLE STP "BUDOVA C" Z 0,6/2017)
VÝZTUŽ: B 500B
KRYTÍ: 25mm

ZNAČKA	DATUM	PŘEDMĚT REVIZE	REVIZI PROVEDL
REVIZE			

±0,000 = 233,927 m n.m.

Souřadnicový systém: S-JTSK
Výškový systém: Bpv

KOOPERACE VE SPECIÁLNÍ PROFESI	ADRESA	KOOPERUJÍCÍ FIRMA
STAVEBNĚ KONSTRUKČNÍ ČÁST	Žitkova 5, 602 00 Brno	JP STATIKA, s.r.o. IČO 255 32 723 ŽITKOVA 5, 602 00 BRNO
ZODPOVĚDNÝ INŽENÝR PROJEKTU	INŽENÝR NÁVRHU / ZPRACOVAL	
Ing. Václav Příkrý	Jakub Tvrzník	

Tento dokument používá ochrany dle zákona č. 121/2000 Sb. (Autorský zákon)
Originál tohoto výkresu a návrh řešení na něm zobrazený je majetkem autora
a firmy Architekti Hrůša & spol., Ateliér Brno, s.r.o.
Tento výkres nesmí být - výjimečně - použit, pro nějž byl pořízen - používán
a žádným způsobem nerespektujícím ustanovení Autorského zákona nebo
dohodu klienta a hlavního architekta (autora) poskytnut třetí osobě.

HLAVNÍ ARCHITEKT (AUTOR) :	prof. Ing. arch. PETR HRŮŠA	FIRMA
VEDOUCÍ PROJEKTU / HLAVNÍ INŽENÝR PROJEKTU (HIP)	ZODPOVĚDNÝ PROJEKTANT / ZPRACOVAL	Architekti Hrůša & spol., Ateliér Brno, s.r.o. Žitkova 5, 602 00 Brno tel. 541 243 820, fax 541 243 831 E - mail : info@stallerbrno.cz http://www.hrua-stallerbrno.cz IČO 255 176 82, DIČ CZ 255 176 82 Obchodní rejstřík oddíl C, vložka 28882
prof. Ing. arch. PETR HRŮŠA / Ing. arch. PETR LEVÝ	Ing. arch. Kateřina Holmanová / Ing. arch. Lucie Jesřábková	
Ing. arch. Kateřina Přihelová / Bc. Lukáš Hodek		
KLIENT ZAKÁZKY :	INVESTOR ZAKÁZKY :	
Univerzita Hradec Králové Rokitského 62 500 03 Hradec Králové	Univerzita Hradec Králové Rokitského 62 500 03 Hradec Králové	
FÁZE (STUPEŇ DOKUMENTACE)	DOKUMENTACE PRO PROVÁDĚNÍ STAVBY	
		KONTROLA Ing. arch. VÍT ZENKL
NÁZEV ZAKÁZKY (DÍLO)	Modernizace a rekonstrukce budov B a C Univerzity Hradec Králové, náměstí Svobody	DATUM 04/2019
ČÁST DOKUMENTACE	D.1.2 STAVEBNĚ KONSTRUKČNÍ ŘEŠENÍ	ZAKÁZKA ČÍSLO 18056
DOKUMENT (VÝKRES)	BUDOVA "C" UHK, parc. č. st. 392, 759 SCHÉMA VÝZTUŽE SCHODIŠTĚ 2	OBJEKT BUDOVA "C" MĚŘÍTKO 1/50
		Č. VÝKRESU / REVIZE PARÉ D.1.2.8